

Eine Updateanleitung

Mit Hilfe dieser Anleitung können Sie selbst das Update auf eine neue Version der CTO Warenwirtschaft durchführen

1. Schritt: Datensicherung

Vor jedem Update sollten Sie ein Backup Ihrer Daten anlegen. Entweder über die integrierte Funktion Menü->Backup (egal, welche Option Sie wählen) oder indem Sie das Verzeichnis der EHO/Warenwirtschaft kopieren; diese liegt normalerweise unter C:\CTO_WIN\Warenwirtschaft XXXX (XXXX=Jahreszahl).

2. Schritt: Neue Version beziehen

Besorgen Sie sich die aktuelle Version der CTO Warenwirtschaft. Entweder über den Download von unserer Homepage www.ctosoftware.de oder über die von uns zugesandte DVD.

3. Schritt: Neue Version installieren

Starten Sie die CD oder die heruntergeladene Datei. Folgen Sie den Anweisungen des Installationsassistenten. Das Programm installiert sich normalerweise unter Laufwerk C: Verzeichnis CTO_WIN\Warenwirtschaft XXXX (für die Jahreszahl).

4. Schritt: Erster Start und Datenübernahme

Nach der Installation starten Sie das Programm. Nun müssen Sie Kundennummer, Name und Seriennummer eingeben. Kundennummer und Seriennummer erhalten Sie von uns auf der Rechnung oder per Email.

Nun werden Sie gefragt, ob Sie ein Update oder eine Neuinstallation durchführen wollen. Wählen Sie "Update" aus. Klicken Sie nun auf die kleine Schaltfläche mit den drei Punkten hinter der leeren Zeile unter "Update (mit Datenübernahme)". Es öffnet sich ein Dateiauswahlmenü. Suchen Sie hier den Ordner, der die vorige Version der CTO Warenwirtschaft enthält - normalerweise C:\CTO_WIN\Warenwirtschaft YYYY (die Vorjahresversion bzw. die Version, in der Sie zuletzt gearbeitet haben)

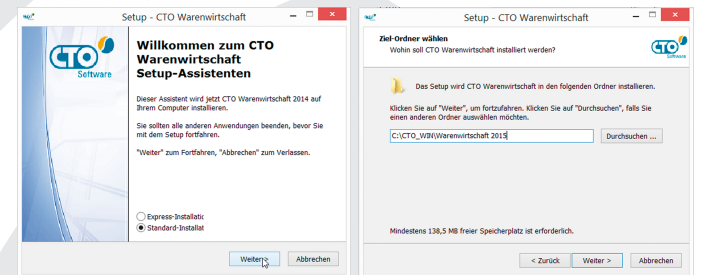
Wählen Sie aus dem Verzeichnis die Datei Adressen.DBF aus und gehen Sie auf "Öffnen". Das Update kann nun gestartet werden. Wählen Sie aus welche Daten Sie übernehmen möchten. Danach werden die Voreinstellungen eingeblendet, hier brauchen Sie normalerweise nichts zu ändern, klicken Sie einfach auf "OK" bzw. "Weiter".

Mit diesen einfachen Schritten ist das Update komplett!

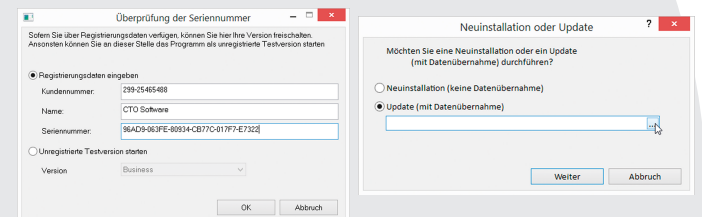
Datensicherung



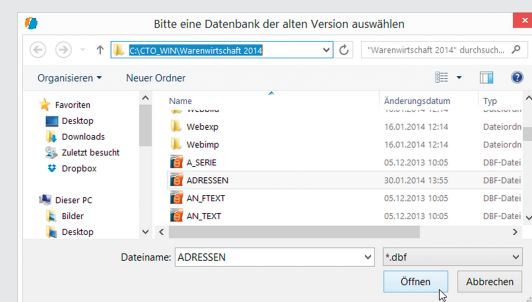
Installation



Seriennummer und Update auswählen



Adressen.DBF auswählen



Updateprozess

